



# Istituto Istruzione Superiore Statale "S. Caterina da Siena-Amendola"

Scuola Capofila e Polo di Formazione Ambito SA-23

Settori: Economico – Tecnologico – Enogastronomia e Ospitalità Alberghiera



Istituto d'Istruzione Superiore Statale  
"S. Caterina da Siena-Amendola"  
Via Lazzairelli - Salerno  
Prot. 0003178 del 26/04/2023  
VI (Uscita)

Al Personale scolastico  
Agli studenti  
Atti Sede  
Sito web dell'Istituto Link Sicurezza

Oggetto: 2 ° Prova di evacuazione anno s. 2022-2023 : simulazione emergenza da **INCENDIO**  
**Disposizioni operative**

Con riferimento all'oggetto si comunica che, nella mattinata di giovedì 4 maggio p.v., con inizio, all'incirca alle ore 11.45, si svolgerà una Prova di Evacuazione generale per emergenza simulata da **INCENDIO**.

La prova si svolgerà con la presenza del RSPP e del RLS dell'Istituto, secondo le procedure riportate nel Piano di Emergenza e di Evacuazione 2022– 2023 disponibile sul sito web dell'Istituto.

È comunque indispensabile prendere visione della segnaletica di sicurezza presente lungo le vie di esodo e delle planimetrie esposte in tutte le aule, nei laboratori e negli altri ambienti dell'edificio.

Giova ricordare che la prova si svolgerà secondo le modalità già sperimentate positivamente negli anni scorsi con la conferma dei percorsi di evacuazione e delle zone di raccolta.

L'esercitazione è indispensabile per poter affrontare, nel modo migliore, possibili situazioni di emergenza e per apportare **eventuali, opportune variazioni** alle disposizioni contenute nel **Piano di Emergenza ed Evacuazione**.

Al termine della prova ogni docente compilerà il modulo di evacuazione della classe in cui presta servizio mentre il Coordinatore Emergenza compilerà la relazione, unica, per l'edificio.

Si ritiene opportuno allegare un estratto delle modalità di allarme e di ordinato sfollamento per emergenza simulata da **INCENDIO**.

Sarà compito dei docenti illustrare ed esemplificare agli alunni le suddette modalità.

Si confida nella consueta e sperimentata collaborazione.

## Allegati

- Procedura di evacuazione per emergenza da **INCENDIO**
- Modulo di evacuazione per classe
- Relazione per l'edificio



Il Dirigente Scolastico  
prof.ssa Anna Rita Carrafiello

**DISPOSIZIONI OPERATIVE DA SEGUIRE IN OCCASIONE DELL'ABBANDONO DELL'EDIFICIO SCOLASTICO IN SEGUITO AD EMERGENZA SIMULATA DA INCENDIO.**

1. **IL PERSONALE DI PIANO** , prima dell'inizio delle operazioni, provvederà all'apertura delle porte delle uscite di emergenza
2. **L'ALLARME** per l' emergenza da **incendio** è dato dal **suono continuo e prolungato** della campanella elettrica che indicherà l'inizio delle operazioni di evacuazione
3. **AVVERTITO IL SEGNALE i docenti in servizio** nelle aule aprono la porta, danno un controllo alle vie di uscita ed iniziano rapidamente le operazioni di esodo guidando, unitamente **all'allievo aprifila , (alunno che occupa la posizione più vicina alla porta dell'aula)** la classe verso il punto di raccolta
4. **OGNI AMBIENTE** (aule, uffici o laboratori ecc..) dovrà seguire il **percorso di emergenza indicato dalla segnaletica e /o segnato nelle planimetrie esposte** fino ai punti di raccolta esterni
5. **PER OGNI CLASSE** si formerà una **fila aperta dal docente** e dall'allievo aprifila e chiusa dall'allievo chiudi-fila **(alunno che occupa la posizione più distante dalla porta dell'aula)**
6. **PRIMA DI USCIRE** dall'aula il docente provvederà a prelevare e a custodire il registro di classe o **l'elenco nominativo degli alunni** , con il "modulo di evacuazione"
7. **Ogni porta deve essere accuratamente richiusa** appena l'ultima persona ha lasciato il locale interessato;
8. **IL CRITERIO DELLE PRECEDENZE** e' quello di evacuare, normalmente, prima le aule più vicine alle scale e/o alle uscite ( sarà possibile non tener conto di tale criterio nel caso in cui una classe ritardi l'uscita dall'aula)
9. **Gli alunni con disabilità** usciranno in coda alla classe accompagnati dal docente di sostegno o da un collaboratore scolastico.
10. **I CORRIDOI, le uscite e le scale** (se le larghezze lo consentono) saranno impegnate contemporaneamente da due file parallele di alunni
11. **I DOCENTI VERIFICHERANNO** per le rispettive classi la presenza di tutti gli alunni nel luogo di raccolta mediante appello fatto dal registro di classe e compileranno il "modulo di evacuazione".
12. **IN CASO DI FERITI E/O DISPERSI** si avvertirà' immediatamente il responsabile dell'area di raccolta
13. **ALCUNI INCARICATI** , se necessario, interromperanno l'erogazione di energia elettrica, combustibile ed acqua
14. **IL PERSONALE DI PIANO** ispezionerà i locali per accertare una completa evacuazione
15. **COMPLETATI I CONTROLLI** un addetto comunicherà a voce la cessata l'emergenza e seguirà un ordinato rientro nelle aule per il completamento delle attività didattiche.

**PER QUANTO POSSIBILE, SI OSSERVERANNO LE SEGUENTI DISPOSIZIONI**

- disporre nelle aule sedie, banchi , cattedra , armadi ecc. in modo tale da non ostacolare l'esodo della classe;
- evitare di disporre, nelle zone di passaggio , zaini, cartelle ed altri oggetti che potrebbero ingombrare lo spazio libero tra le file dei banchi ed ostacolare l'esodo della classe.
- disporre gli arredi (cattedra, mobiletti e scaffalature) in modo tale da ridurre quanto più possibile il rischio di urti .

**Entrando in qualsiasi locale della scuola, controllare sempre le Planimetrie esposte e la segnaletica di salvataggio (colore verde) per memorizzare i percorsi sicuri da utilizzare in caso di emergenza.**

**IL COORDINATORE DELL'EMERGENZA, AL TERMINE DELL'ESERCITAZIONE, COMPILERÀ LA RELAZIONE UTILIZZANDO IL MODELLO ALLEGATO AL PRESENTE PIANO DI EVACUAZIONE.**



**MODULO DI EVACUAZIONE (2° PROVA)**

1. EDIFICIO \_\_\_\_\_

1. CLASSE \_\_\_\_\_

2. ALLIEVI PRESENTI (n.) \_\_\_\_\_

3. ALLIEVI EVACUATI (n.) \_\_\_\_\_

4. FERITI \_\_\_\_\_

5. DISPERSI \_\_\_\_\_

6. PUNTO DI RACCOLTA \_\_\_\_\_

FIRMA ALUNNO CHIUDI – FILA

\_\_\_\_\_

FIRMA DOCENTE

\_\_\_\_\_

Data.....

**Osservazioni**

.....
.....
.....
.....

**Istituto Istruzione Superiore Statale “S. Caterina da Siena - Amendola”  
ISTITUTO TECNICO -PROFESSIONALE**

**RELAZIONE  
ESERCITAZIONE PERIODICA DI ESODO  
EMERGENZA DA INCENDIO**

**Responsabile dell'esercitazione di esodo:** \_\_\_\_\_

**Partecipanti:** tutte le persone presenti

**Descrizione sintetica dell'esercitazione:**

Alle ore \_\_\_\_\_ un suono continuo e prolungato della CAMPANELLA ELETTRICA attivata dall'apposito addetto \_\_\_\_\_, ha dato il via alle operazioni di esodo.

Tutti gli alunni e le persone presenti hanno iniziato, con ordine, seguendo le procedure previste, le operazioni di abbandono dell'edificio, seguendo i percorsi indicati nelle planimetrie.

Raggiunto i/il punto/i di raccolta è stato effettuato un appello di controllo cui è seguito un ordinato rientro in aula per il completamento delle attività didattiche.

Alcuni addetti hanno nel frattempo ispezionato i locali dell'edificio per accertarsi del completo abbandono e hanno simulato l'interruzione dell'alimentazione gas, acqua ed energia elettrica.

Il/i punto/i di raccolta è/sono stato/i raggiunto/i nel tempo di circa ..... minuti.

Numero alunni coinvolti \_\_\_\_\_ Numero totale persone coinvolte \_\_\_\_\_

Osservazioni

.....
.....
.....
.....
.....
.....
.....

Data .....

**Firma del Responsabile dell'esercitazione di esodo:**

.....

RSPSP ing. Mariano Margarella  
Ottobre 2022

**NUMERI TELEFONICI DI EMERGENZA**

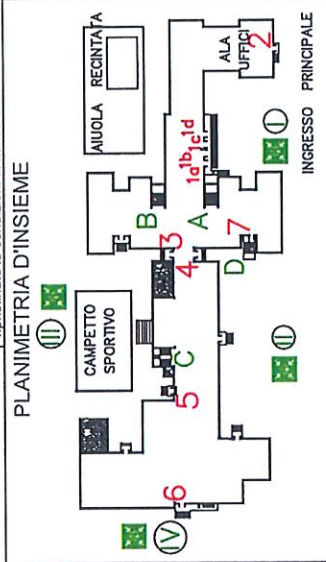
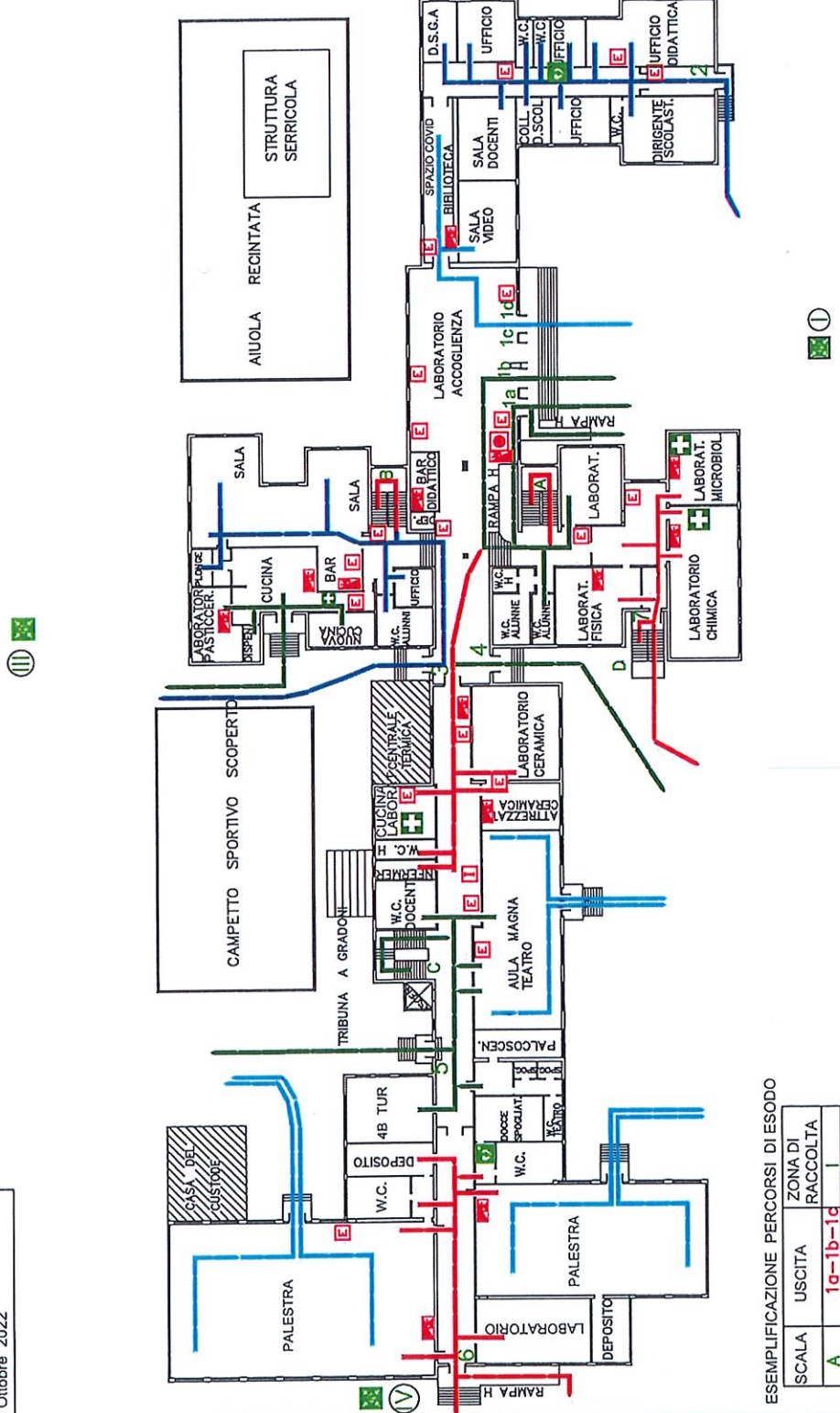
- Vigili del Fuoco 115
- Carabinieri 112
- Polizia 113
- Emergenza Sanitaria 118

**ASSISTENZA DISABILI**  
Le persone diversamente abili dovranno essere sempre assistite nell'esodo. In caso di difficoltà, si dovrà avvisare il Responsabile della squadra di emergenza e/o avvalersi dell'aiuto delle persone adulte presenti, che dovranno obbligatoriamente fornire la loro disponibilità.

**USO DELL'ESTINTORE**  
-Togliere la spina di sicurezza  
-Tenere l'estintore verticale  
-Premere a fondo la leva di comando  
-Dirigere il getto alla base del fuoco effettuando un movimento a ventaglio

**SEGNALAZIONE DI PERICOLO**  
Chiunque individui un principio di incendio o rilevi qualche altro fatto anomalo (presenza di fumo, scoppi, crolli, spargimenti di sostanze infiammabili, ) deve avvertire immediatamente un addetto della squadra di emergenza, segnalando: la natura dell'emergenza il luogo dell'emergenza l'eventuale presenza di infortunati

**PROCEDURE DI EVACUAZIONE DA ADOTTARE IN CASO DI ALLARME**  
-In segnale acustico continuo e prolungato avvertito di una situazione di emergenza per incendio o altra natura che richiede un'evacuazione immediata dell'edificio.  
-E' importante mantenere la calma ed evitare di trasmettere il panico ad altre persone.  
-Abbandonare i locali con calma ma senza indugio,utilizzando le uscite di sicurezza più vicine indicate da apposita segnaletica e riportate nelle planimetrie affisse.  
-Raggiunto il punto di raccolta non rientrare nell'edificio fino a quando non vengono ripristinate le condizioni di normalità.



**ESEMPLIFICAZIONE PERCORSI DI ESODO**

SCALA	USCITA	ZONA DI RACCOLTA
A	1a-1b-1d	I
B	3	III
C	5	III
D	7 piano rialzato	II
	8 piano 1°	II
	9 piano 2°	II

- LEGENDA**
- IDRANTE
  - ESTINTORE
  - QUADRO ELETTRICO
  - CASSETTA PRIMO SOCCORSO
  - DEFIBRILLATORE
  - ALLARME CAMPANELLA
  - ZONA DI RACCOLTA
  - PERCORSO D'ESODO
  - SCALE INTERNE
  - SCALA ESTERNA DI EMERGENZA
  - USCITE DI EMERGENZA
  - ZONE DI RACCOLTA
  - VOI SIETE QUI

**EMERGENZA INCENDIO**  
Adattare le procedure di evacuazione previste SE IL FUMO RENDE IMPRATICABILE L'USCITA  
-Rientrare nel locale chiudendo la porta  
-Mantenersi il più basso possibile  
-Proteggere le vie respiratorie  
-Manifestare la propria presenza

**EMERGENZA SISMICA**  
Mantenere la calma: non lasciarsi prendere dal panico  
-Trovare luoghi di riparo da oggetti in caduta libera senza creare confusioni: sotto il banco o addossati alla parete, lontano da finestre ed armadi  
Dopo la scossa, all'ordine di evacuazione abbandonare ordinatamente l'ambiente seguendo le procedure di evacuazione previste

**IN CASO DI EMERGENZA COVID**  
Uscire con la mascherina indossata  
Mantenere la distanza di almeno 1 m da ogni altra persona sia lungo i percorsi che nella zona di raccolta

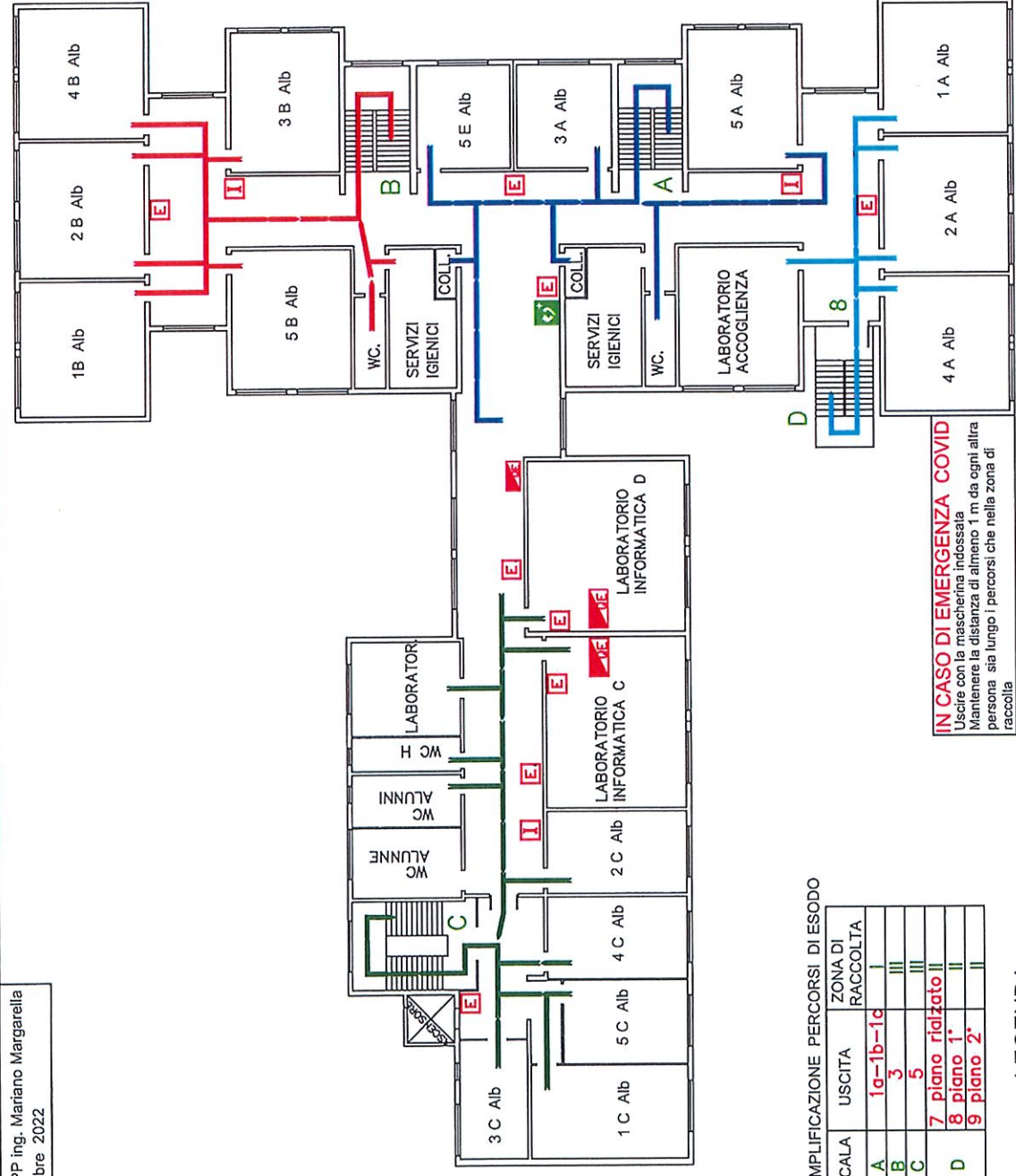
INGRESSO PRINCIPALE

PLANIMETRIA D'INSIEME

INGRESSO PRINCIPALE



RSPP Ing. Mariano Margarella  
Ottobre 2022



**IN CASO DI EMERGENZA COVID**  
Uscire con la mascherina indossata  
Mantenere la distanza di almeno 1 m da ogni altra persona sia lungo i percorsi che nella zona di raccolta

ESEMPLIFICAZIONE PERCORSI DI ESODO

SCALA	USCITA	ZONA DI RACCOLTA
A	1a-1b-1c	I
B	3	III
C	5	III
D	7 piano rialzato	II
	8 piano 1°	II
	9 piano 2°	II

LEGENDA

- IDRANTE
- ESTINTORE
- QUADRO ELETTRICO
- CASSETTA PRIMO SOCCORSO
- DEFIBRILLATORE
- ALLARME CAMPANELLA
- VOI SIETE QUI

EMERGENZA INCENDIO

- Adottare le procedure di evacuazione previste
- SE IL FUMO RENDE IMPRATICABILE L'USCITA
- Rientrare nel locale chiudendo la porta
- Mantenersi il più basso possibile
- Proteggere le vie respiratorie
- Manifestare la propria presenza

EMERGENZA SISMICA

- Mantenere la calma: non lasciarsi prendere dal panico
- Trovare luoghi di riparo da oggetti in caduta libera senza creare confusioni: sotto il banco o addossati alla parete, lontano da finestre ed armadi
- Dopo la scossa, all'ordine di evacuazione abbandonare ordinatamente l'ambiente seguendo le procedure di evacuazione previste

**NUMERI TELEFONICI DI EMERGENZA**  
Vigili del Fuoco 115  
Carabinieri 112  
Polizia 113  
Emergenza Sanitaria 118

**ASSISTENZA DISABILI**  
Le persone diversamente abili dovranno essere sempre assistite nell'esodo. In caso di difficoltà, si dovrà avvisare il Responsabile della squadra di emergenza ero avvalersi dell'aiuto delle persone adulte presenti, che dovranno obbligatoriamente fornire la loro disponibilità.

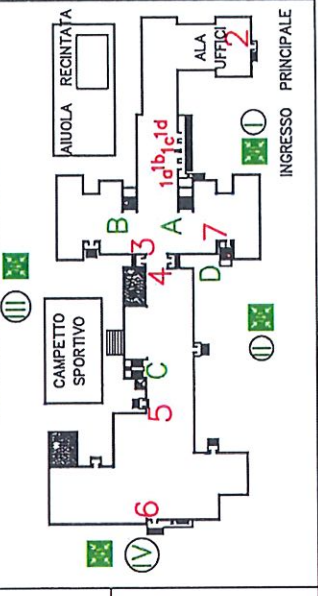


**USO DELL'ESTINTORE**  
-Togliere la spina di sicurezza  
-Tenere l'estintore verticale  
-Premere a fondo la leva di comando  
-Dirigere il getto alla base del fuoco effettuando un movimento a ventaglio

**SEGNALAZIONE DI PERICOLO**  
Chiunque individui un principio di incendio o rilevii qualche altro fatto anomalo (presenza di fumo, scoppi, crolli, spargimenti di sostanze infiammabili, ) deve avvertire immediatamente un addetto della squadra di emergenza, segnalando:  
la natura dell'emergenza  
il luogo dell'emergenza  
l'eventuale presenza di infortunati

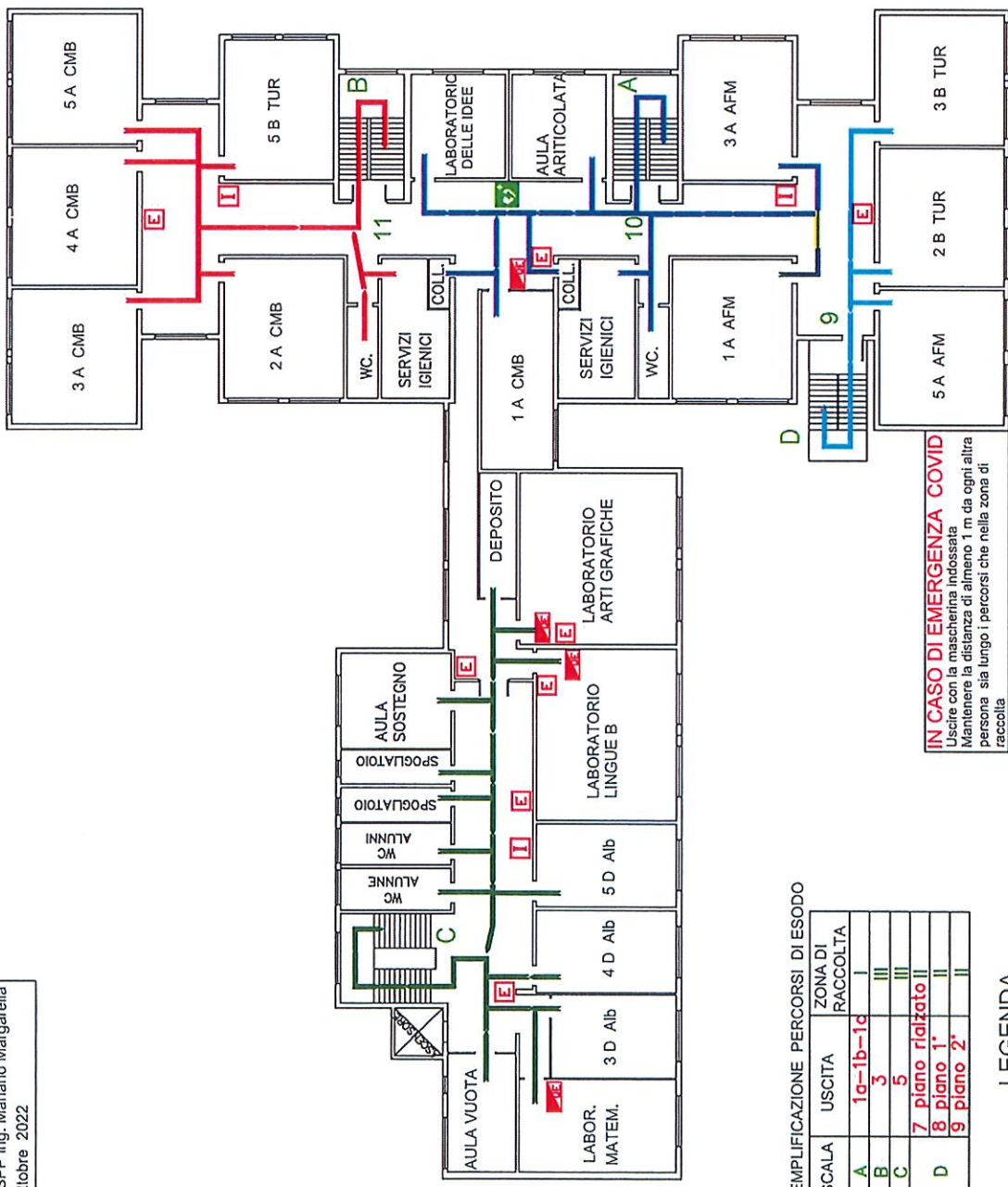
**PROCEDURE DI EVACUAZIONE DA ADOTTARE IN CASO DI ALLARME**  
-Un segnale acustico continuo e prolungato avverte di una situazione di emergenza per incendio o altra natura che richiede un'evacuazione immediata dell'edificio.  
-E' importante mantenere la calma ed evitare di trasmettere il panico ad altre persone.  
-Abbandonare i locali con calma ma senza indugio. Utilizzando le uscite di sicurezza più vicine indicate da apposita segnaletica e riportate nelle planimetrie affisse.  
-Raggiunto il punto di raccolta non rientrare nell'edificio fino a quando non vengono ripristinate le condizioni di normalità.

PLANIMETRIA D'INSIEME





RSPP ing. Mariano Margarella  
Ottobre 2022



**IN CASO DI EMERGENZA COVID**  
Uscite con la mascherina indossata  
Mantenere la distanza di almeno 1 m da ogni altra persona sia lungo i percorsi che nella zona di raccolta

ESEMPLIFICAZIONE PERCORSI DI ESODO

SCALA	USCITA	ZONA DI RACCOLTA
A	1a-1b-1d	I
B	3	III
C	5	III
D	7 piano rialzato	II
	8 piano 1°	II
	9 piano 2°	II

LEGENDA

- IDRANTE
- ESTINTORE
- QUADRO ELETTRICO
- CASSETTA PRIMO SOCCORSO
- DEFIBRILLATORE
- ALLARME CAMPANELLA

**EMERGENZA INCENDIO**  
Adottare le procedure di evacuazione previste  
SE IL FUMO RENDE IMPRATICABILE L'USCITA  
-Rientrare nel locale chiudendo la porta  
-Mantenersi il più basso possibile  
-Proteggere le vie respiratorie  
-Manifestare la propria presenza

**EMERGENZA SISMICA**  
-Mantenere la calma: non lasciarsi prendere dal panico  
-Trovare luoghi di riparo da oggetti in caduta libera senza creare confusioni: sotto il banco o addossati alla parete, lontano da finestre ed armadi  
Dopo la scossa, all'ordine di evacuazione abbandonare ordinatamente l'ambiente seguendo le procedure di evacuazione previste

**NUMERI TELEFONICI DI EMERGENZA**  
Vigili del Fuoco 115  
Carabinieri 112  
Polizia 113  
Emergenza Sanitaria 118

**ASSISTENZA DISABILI**  
Le persone diversamente abili dovranno essere sempre assistite nell'esodo. In caso di difficoltà, si dovrà avvisare il Responsabile della squadra di emergenza e/o avvalersi dell'aiuto delle persone adulte presenti, che dovranno obbligatoriamente fornire la loro disponibilità.

**USO DELL'ESTINTORE**  
-Togliere la spina di sicurezza  
-Tenere l'estintore verticale  
-Premere a fondo la leva di comando  
-Dirigere il getto alla base del fuoco effettuando un movimento a ventaglio

**SEGNALAZIONE DI PERICOLO**  
Chiunque individui un principio di incendio o rilevii qualche altro fatto anomalo (presenza di fumo, scoppi, crolli, spargimenti di sostanze infiammabili...) deve avvertire immediatamente un addetto della squadra di emergenza, segnalando: la natura dell'emergenza il luogo dell'emergenza l'eventuale presenza di infortunati

**PROCEDURE DI EVACUAZIONE DA ADOTTARE IN CASO DI ALLARME**  
-Un segnale acustico continuo e prolungato avverte di una situazione di emergenza per incendio o altra natura che richiede un'evacuazione immediata dell'edificio.  
-E' importante mantenere la calma ed evitare di trasmettere il panico ad altre persone.  
-Abbandonare i locali con calma ma senza indugio,utilizzando le uscite di sicurezza più vicine indicate da apposita segnaletica e riportate nelle planimetrie affisse.  
-Raggiunto il punto di raccolta non rientrare nell'edificio fino a quando non vengono ripristinate le condizioni di normalità.

