

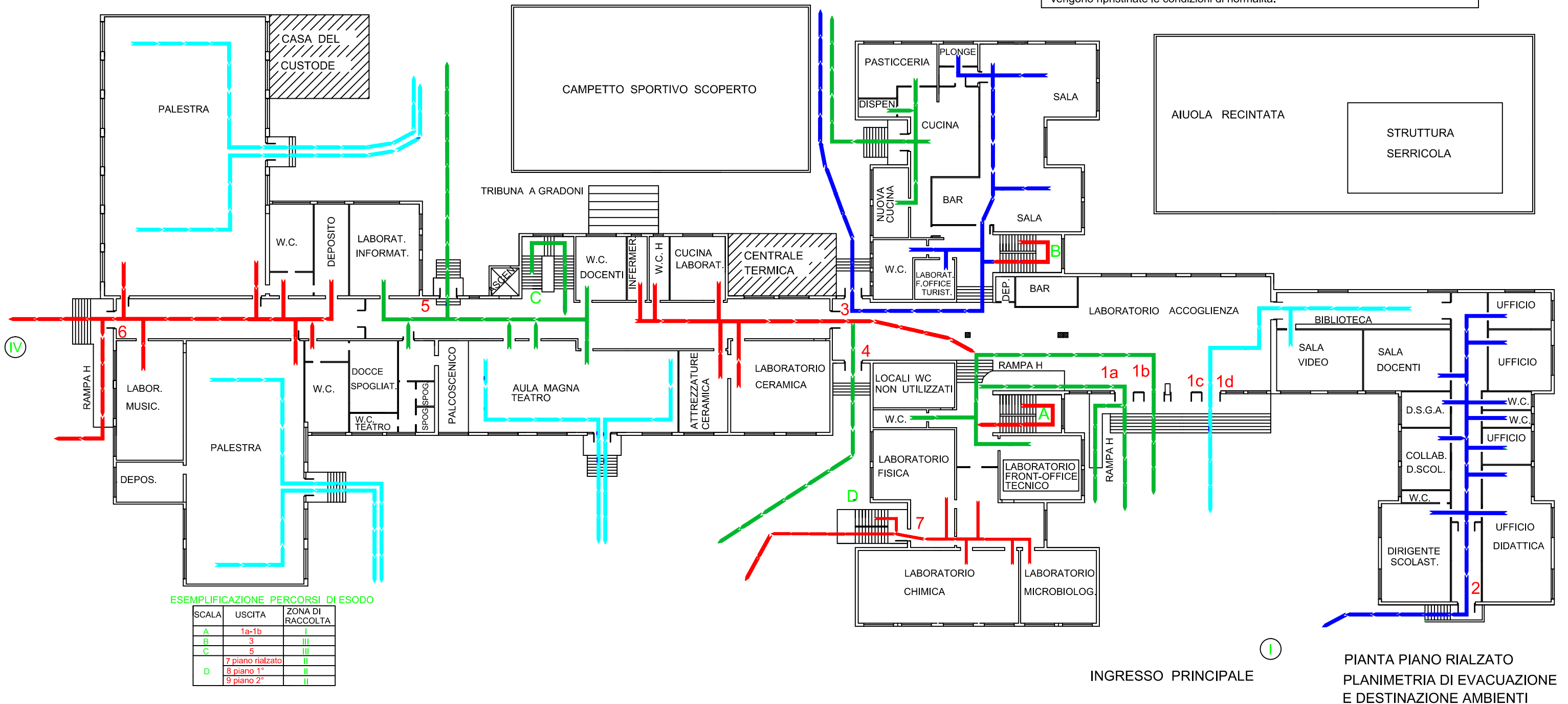
**ISTITUTO ISTRUZIONE SUPERIORE STATALE
"S. CATERINA DA SIENA - AMENDOLA"
VIA LAZZARELLI -SALERNO-**

LEGENDA

- A-B-C SCALE INTERNE
- SCALA ESTERNA
- 1a - 1b - 1c - 1d USCITE DI EMERGENZA DI PIANO
- 2-3-4-5-6-7-8-9-10-11 D
- I - II - III - IV ZONE DI RACCOLTA

PROCEDURE DA ADOTTARE IN CASO DI ALLARME

Un segnale acustico continuo e prolungato (campanella elettrica) avverte di una situazione di emergenza per incendio o altra natura che richiede un'evacuazione immediata dell'edificio.
E' importante mantenere la calma ed evitare di trasmettere il panico ad altre persone.
Abbandonare i locali con calma ma senza indugio, utilizzando le uscite di sicurezza più vicine indicate da apposita segnaletica e riportate nelle planimetrie affisse.
Raggiunto il punto di raccolta non rientrare nell'edificio fino a quando non vengono ripristinate le condizioni di normalità.



INGRESSO PRINCIPALE

PIANTA PIANO RIALZATO
PLANIMETRIA DI EVACUAZIONE
E DESTINAZIONE AMBIENTI