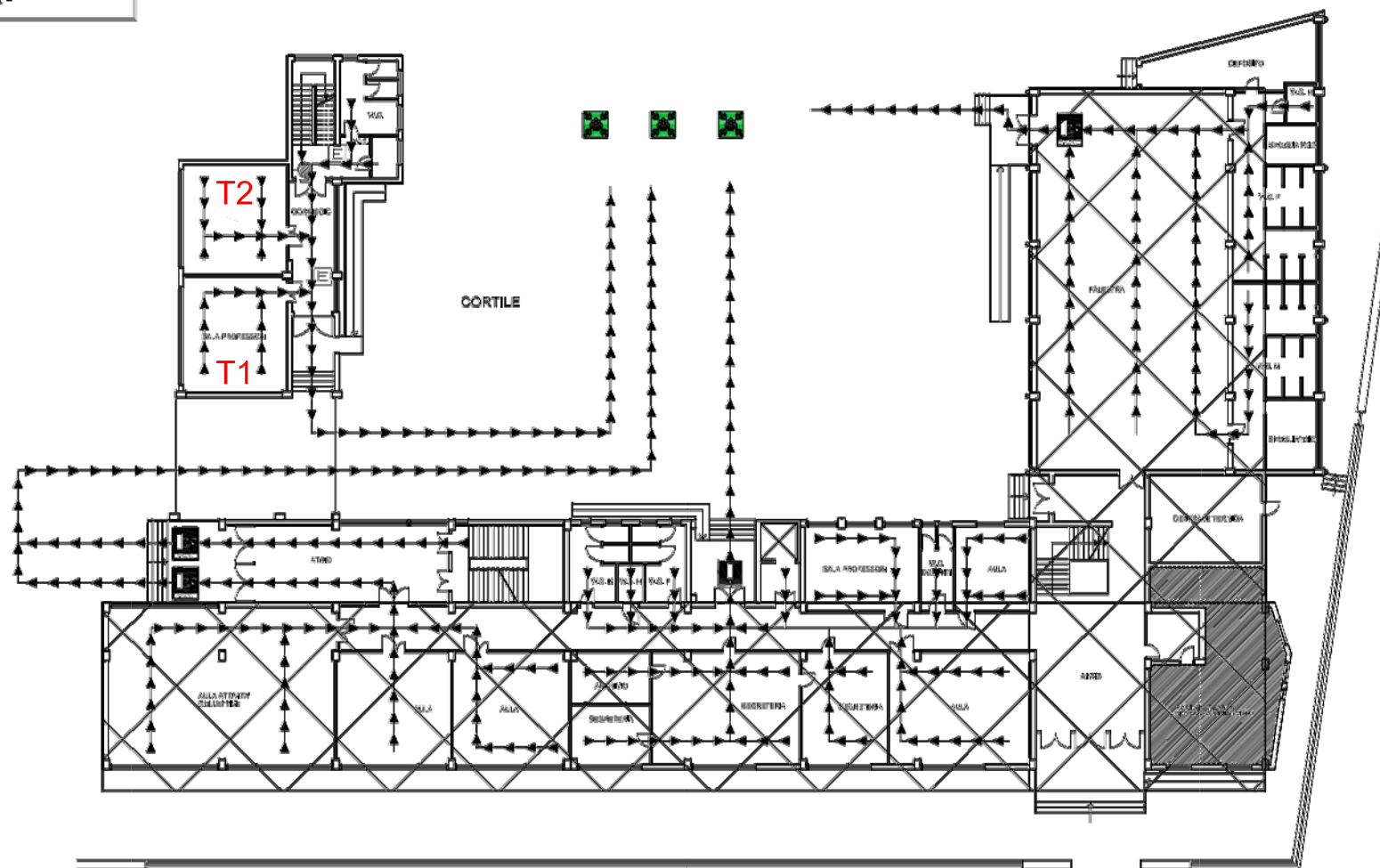




Istituto Tecnico Economico Tecnologico
- Federico II -

SUCCESSALE - PIANO TERRA



Pianta Piano Rialzato	
LEGENDA	
	Indirizzo a rifugio
	Esclusione
	Scala di emergenza
	Unità di allarme
	Unità
	Punto di Raccolta (Varie)
	Percorso di uscita n. 1 (uscita principale di uscita ordinaria)
	Percorso di uscita n. 2 (Ritardi)
	Percorso di uscita n. 3 (Ritardi)
	Priorità di Uscita
	Qui siete qui

Numeri Telefonici di Emergenza

	Vigili del Fuoco	115
	Polizia di Stato	113
	Carabinieri	112
	Pronto soccorso	118

AULA **CLASSE**

T1: **5AT -**

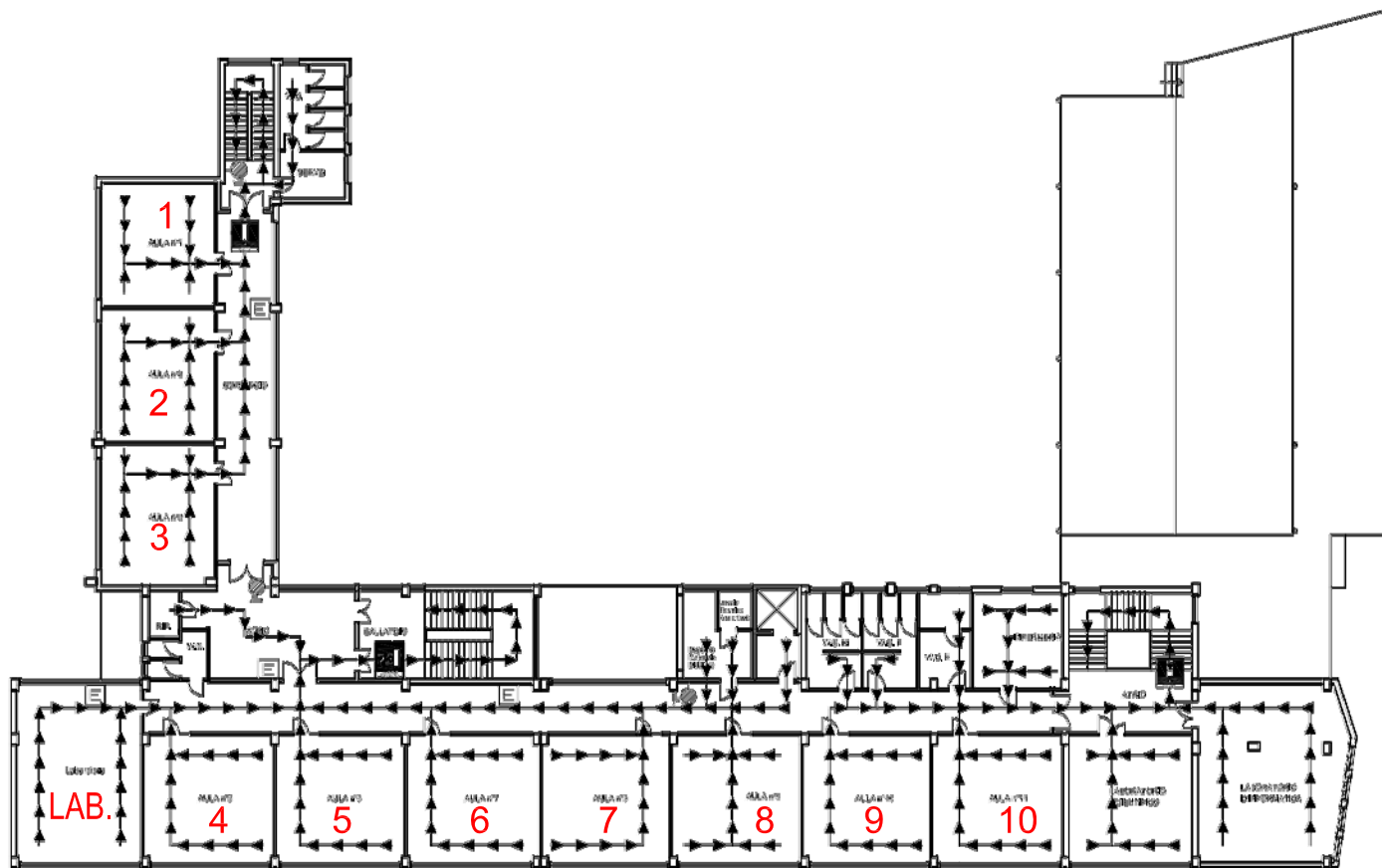
T2: **3AT -**

D.F. Il Tecnico: ing. Donato Fiorillo - via Cappuccini n°30 - 81100 Caserta (CE)
tel.: 0823/27.96.34 - fax: 0823/150.28.03 - cell.: 339/88.44.367 - e-mail: ing.donatofiorillo@libero.it



Istituto Tecnico Economico Tecnologico
- Federico II -

SUCCESSALE - PIANO SECONDO



Planta Piano Secondo	
LEGENDA	
	Idrone a muro
	Escalera
	Scala di Emergenza
	Uscita di Emergenza
	Uscita
	Punto di Raccolta (Virtù)
	Presenza di esig. n. 1 (Virtù)
	Presenza di esig. n. 2 (Virtù)
	Presenza di esig. n. 3 (Virtù)
	Pratica di Uscita
	Vai stato qui

AULA CLASSE -

1+2: 5AI -

3: Aula Covid

4: 4AI -

5+6: 3AI -

AULA CLASSE -

7: -

8: -

9: 4AT -

10: 5BA -

Numeri Telefonici di Emergenza

	Vigili del Fuoco	115
	Polizia di Stato	113
	Carabinieri	112
	Pronto soccorso	118

D.F.

Il Tecnico: ing. Donato Fiorillo - via Cappuccini n°30 - 81100 Caserta (CE)

tel.: 0823/27.96.34 - fax: 0823/150.28.03 - cell.: 339/88.44.567 - e-mail: ing.donato.fiorillo@libero.it