



## ISTITUTO COMPRENSIVO STATALE

*"N. Iannaccone"*

Via Ronca 11 - 83047 LIONI (AV)

CON PLESSO E SEZIONI ASSOCIATE DI SCUOLA DELL'INFANZIA, PRIMARIA E SEC. DI 1° GRADO DI TEORA (AV)

AVIC86000T - C.F.91007490641 - C.U. Fatt.UFIV4S

Sito web: [www.iclioni.it](http://www.iclioni.it)

tel/fax: 082742046 tel: 0827270275 e-mail: [avic86000t@istruzione.it](mailto:avic86000t@istruzione.it) e-mail pec: [avic86000t@pec.istruzione.it](mailto:avic86000t@pec.istruzione.it)

Scuola dell'infanzia e scuola primaria	Via Ronca 11	83047 Lioni (AV)	Tel/Fax Segreteria 082742046 Tel. 0827270275
Scuola secondaria 1°grado	Via Ronca 20	83047 Lioni (AV)	Tel. 082742015
Scuola dell'infanzia, primaria e secondaria 1°grado	Largo Europa 10	83056 Teora (AV)	Tel. 082751077

# **PROMEMORIA RIENTRO A SCUOLA CLASSI PRIME-SECONDE-TERZE PRIMARIA DA LUNEDI' 18 GENNAIO 2021**

## **ORARIO ENTRATA/USCITA**

### **SCUOLA PRIMARIA PLESSO DI LIONI**

Gli alunni delle classi Prime e Seconde entreranno dal **VARCO B (entrata PRINCIPALE)**.

<b>Classi</b>	<b>Riferimenti Planimetrie</b>	<b>Orario entrata</b>	<b>Orario uscita</b>	<b>VARCO</b>
1 <sup>^</sup> A – 1 <sup>^</sup> B – 1 <sup>^</sup> C	n.1	8:20	13:20	<b>VARCO B</b> <i>Scuola Primaria plesso di Lioni</i>
2 <sup>^</sup> A – 2 <sup>^</sup> B – 2 <sup>^</sup> C – 2 <sup>^</sup> D	n.2	8:30	13:30	

Gli alunni delle classi sotto indicate entreranno e usciranno dal **VARCO D (entrata PALESTRA)**.

<b>Classi</b>	<b>Riferimenti Planimetrie</b>	<b>Entrata</b>	<b>Uscita</b>	<b>VARCO</b>
Classe 3 A	n.3	8:30	13:30	<b>VARCO D</b> <i>Scuola Primaria plesso di Lioni</i>
Classe 3 B	n.4			
Classe 3 C	n.3 e n.4			

Ai genitori non è consentito entrare nella scuola. Pertanto i bambini saranno accolti all'entrata e accompagnati all'uscita direttamente dalle insegnanti e o dai collaboratori.

All'ingresso ad ogni bambino sarà misurata la temperatura.

I bambini sanificheranno le mani attingendo al distributore presente in ogni aula.

I genitori sono pregati di rispettare gli orari di ingresso ed uscita al fine di evitare assembramenti.

All'interno dell'atrio troveranno le postazioni con le indicazioni delle classi e i relativi docenti che accompagneranno gli alunni nelle rispettive aule secondo i percorsi indicati nelle planimetrie allegate.

I docenti, i collaboratori e i visitatori esterni entreranno dal VARCO B1.

**Il Dirigente scolastico**

**Mario Iannaccone**

Firma autografa omessa ai sensi  
dell'art. 3 del D. Lgs. n. 39/1993

**INGRESSO - USCITA VARCO "B"**

Da questo VARCO Entrano ed Escono i Docenti e i Collaboratori Scolastici

Da questo VARCO Entrano ed Escono i Bambini della Scuola Primaria

Classe 1<sup>^</sup>A e 2<sup>^</sup>A

- PIANO TERRA

**Percorso  
OBBLIGATORIO**

da Seguire

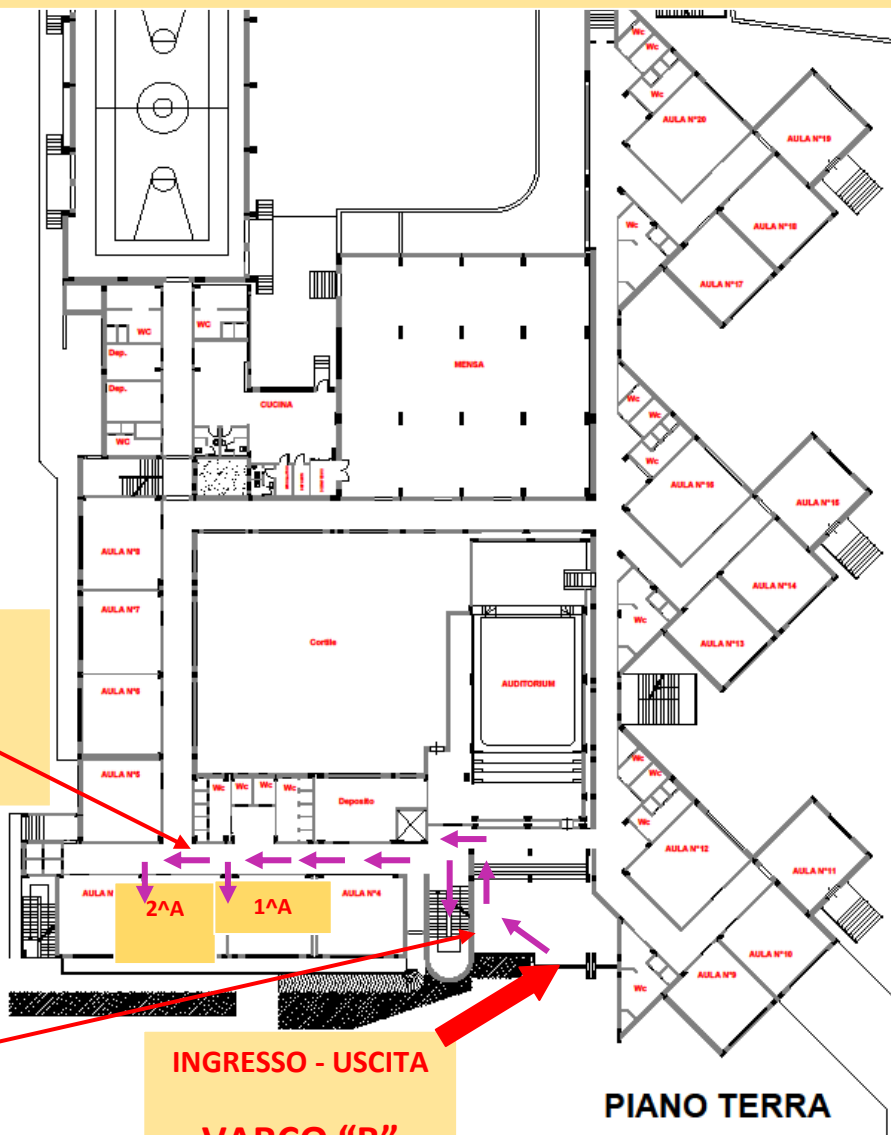


**INGRESSO - USCITA  
VARCO "B"**

**PIANO TERRA**

ISTITUTO COMPRESIV  
LIONI (AV)

PLESSO  
SCUOLA PRIMARIA E INFANZIA  
" T. CAPOCCI"  
Via Ronca n° 11 - Lioni (AV)



**INGRESSO - USCITA VARCO "B"**

Da questo VARCO Entrano ed Escono i Bambini della Scuola Primaria

Classe 1<sup>^</sup>B, 2<sup>^</sup>B, 1<sup>^</sup>C, 2<sup>^</sup>C e 2<sup>^</sup>D - PIANO PRIMO



**Percorso  
OBBLIGATORIO  
da Seguire**

ISTITUTO COMPRENSIVO NINO IANNACONE  
LIONI (AV)

PLESSO  
SCUOLA PRIMARIA E INFANZIA  
" T. CAPOCCI"  
Via Ronca n° 11 - Lioni (AV)

**INGRESSO – USCITA VARCO "D"**

Da questo VARCO Entrano ed Escono i Bambini della Scuola Primaria

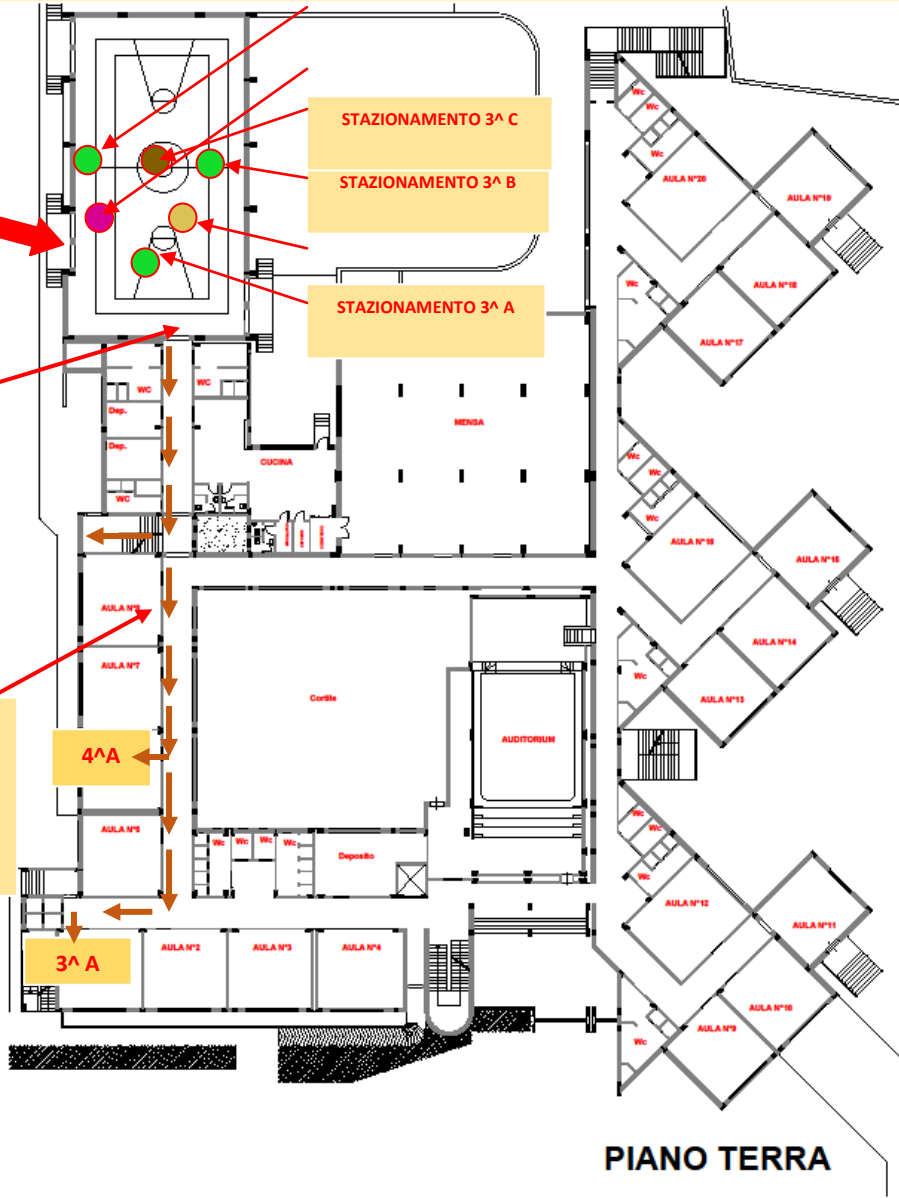
Classe 3<sup>A</sup> - PIANO TERRA

**INGRESSO - USCITA  
VARCO "D"**

STAZIONAMENTO 3<sup>A</sup> C  
STAZIONAMENTO 3<sup>A</sup> B  
STAZIONAMENTO 3<sup>A</sup> A



**Percorso  
OBBLIGATORIO  
da Seguire**



**INGRESSO – USCITA VARCO “D”**

Da questo VARCO Entrano ed Escono i Bambini della Scuola Primaria

Classe 3<sup>^</sup> B, 3<sup>^</sup> C - PIANO PRIMO



**Percorso  
OBBLIGATORIO**  
da Seguire

**PIANO PRIMO**

ISTITUTO COMPRENSIVO NINO IANNACCONE  
LIONI (AV)

PLESSO  
SCUOLA PRIMARIA E INFANZIA  
" T. CAPOCCI"  
Via Ronca n° 11 - Lioni (AV)