

PON FESR 2007-2013 Asse II
"Qualità degli Ambienti Scolastici"
Obiettivo C "Ambienti per l'Apprendimento" 2007-2013
Bando 7667 del 15/06/2010.

PROGETTO ESECUTIVO
(Art. 39 del D.Lgs. 12 aprile 2008, n. 46) e s.m.i.

LAVORI DI ISOLAMENTO TERMICO
E DI EFFICIENTAMENTO ENERGETICO
Istituto Tecnico Statale Settore
Economico "A. Genovesi" SALERNO

Elaborato: TITOLO:	Scala:
TAV. 179-1/08	1:10
PARTICOLARI ESECUTIVI/FACCIATA	
<small>PROVINCIA DI SALERNO - SERVIZIO PROGETTAZIONE EDILIZIA SCOLASTICA</small>	
<small>PROV. DI SALERNO - PIAZZA S. ANTONIO</small>	
<small>IND. 33/04/2009</small>	

R.U.P. - Annamaria PAOLINO

PROVINCIA DI SALERNO - SERVIZIO PROGETTAZIONE EDILIZIA SCOLASTICA



I PROGETTISTI:

Ing. Gioia CAIAZZO _____

Arch. Mario CAMMARANO _____

Ing. Maria Antonietta CONTI _____

Geom. Angelo AVELLINO _____

Geom. Giovanni PIERRO _____

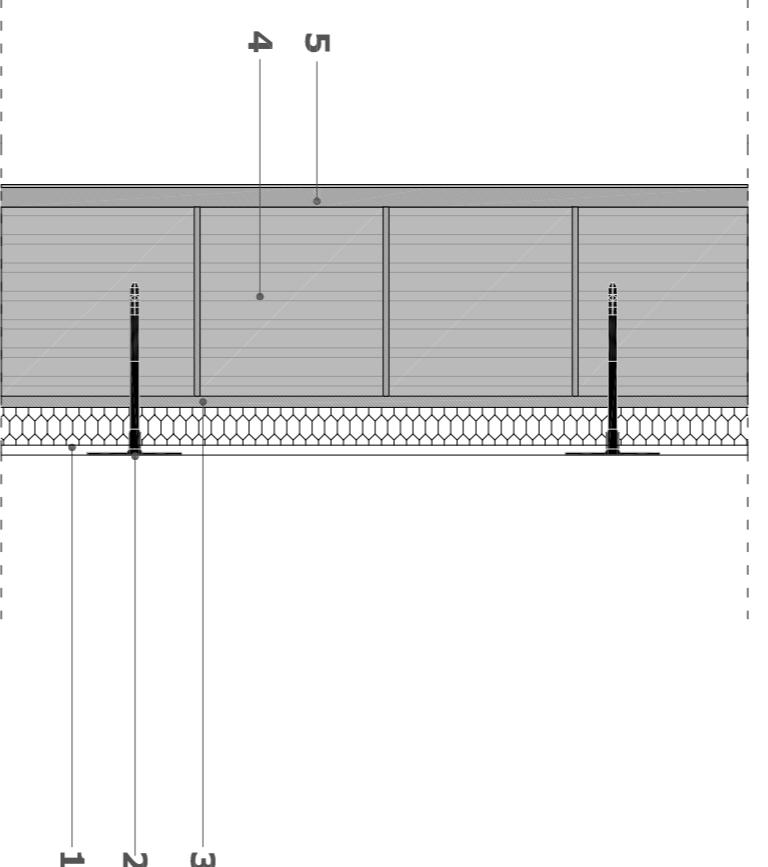
collaboratore tecnico: Geom. Gerardo DELLA GUARDA

Data: Marzo 2014

CAPPOTTO SU LATERIZIO

Esterno

Interno

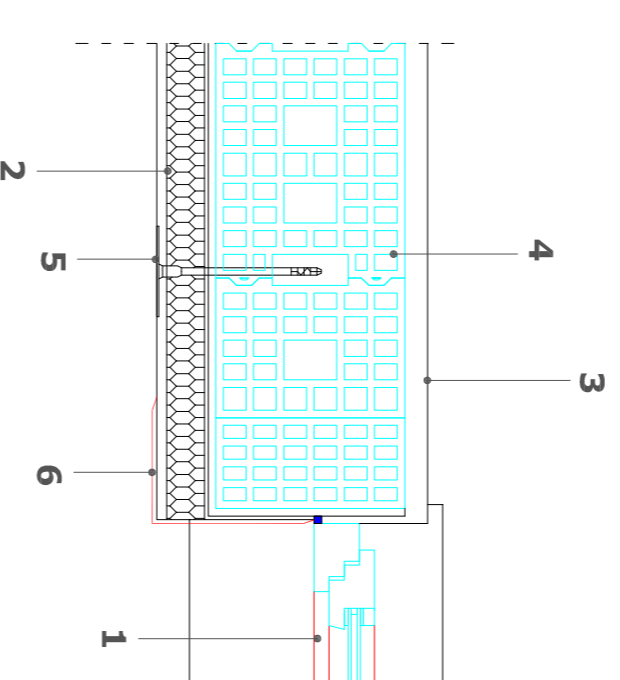


1. Pannello termoisolante e fonoassorbente in lastre in cartongesso accoppiate con pannello in polistirene estruso sp. 13 + 50 mm
2. Tassello ancorante
3. Intonaco interno esistente max sp. 15 mm
4. Blocchi in laterizio
5. Intonaco esterno termoisolante sp. 30 mm con interposta rete stampata e integriatura finale a base di silicati

NODO SERRAMENTO

Esterno

Interno



1. Infisso esistente
2. Pannello termoisolante e fonoassorbente in lastre in cartongesso accoppiate con pannello in polistirene estruso sp. 13 + 50 mm
3. Intonaco esterno termoisolante sp. 30 mm con interposta rete stampata e integriatura finale a base di silicati
4. Muratura in laterizio
5. Tassello ancorante con testa svasata a filo superficie pannello
6. Scossalina in lamiera di alluminio prevennicata colore a scelta DL sp. 8/10, fissata con viti autopercoranti a testa tonda