



**IN CERCA  
D' AUTORE**

# **COME NASCE IL PROGETTO?**

L'INDIRIZZO TECNICO "SISTEMA MODA" HA LO SCOPO DI FAR ACQUISIRE ALLO STUDENTE COMPETENZE SPECIFICHE DELLE DIVERSE REALTÀ IDEATIVO - CREATIVE, PROGETTUALI, PRODUTTIVE E DI MARKETING DEL SETTORE TESSILE.

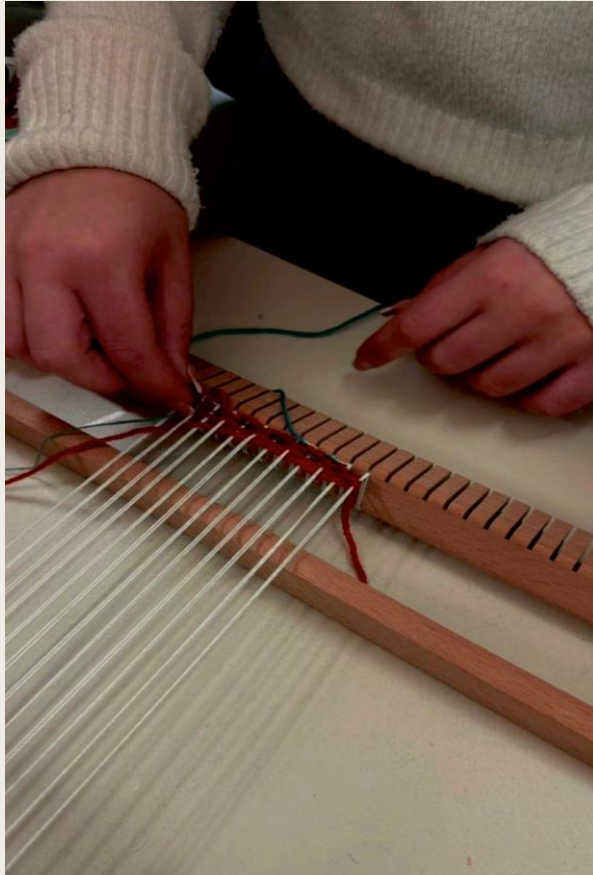
CI SIAMO FOCALIZZATI SUGLI SCHEMI D'INTRECCI, NOTI COME **ARMATURE**, SONO GLI ELEMENTI BASILARI DEL TESSUTO A NAVETTA CHE SI RIPETONO PER TUTTA LA SUA ALTEZZA. POSSONO ESSERE SEMPLICI O MOLTO COMPLESSI, IN BASE ALLE COMBINAZIONI TRA ORDITI E TRAME E AL NUMERO DI SERIE DI FILI IMPIEGATO. GLI INTRECCI PIÙ SEMPLICI SONO FORMATI DA UNA SOLA SERIE DI ORDITI CHE INTRECCIA UNA SOLA SERIE DI TRAME; SONO GLI SCHEMI DI INTRECCIO PRINCIPALI DA CUI DERIVANO TUTTI GLI ALTRI E, PER QUESTO, DENOMINATI **ARMATURE FONDAMENTALI (TELA, SAIA, RASO)**.

QUINDI SI È PENSATO DI RIPRODURRE TALI SCHEMI COME FONDI DI BORSE...

# ***PRIMA FASE DEL PROGETTO***

IL PROGETTO “IN CERCA D’AUTORE” HA INIZIO CON LA PARTE TEORICA, OVVERO SIAMO ANDATE A STUDIARE NEL DETTAGLIO IL TELAIO E TUTTE LE ARMATURE PRINCIPALI.

QUESTE SUCCESSIVAMENTE SONO STATE MESSE PER LA PRIMA VOLTA IN PRATICA CON DEI BRACCIALETTI REALIZZATI DA OGNI SINGOLA RAGAZZA, A GUSTO PERSONALE.



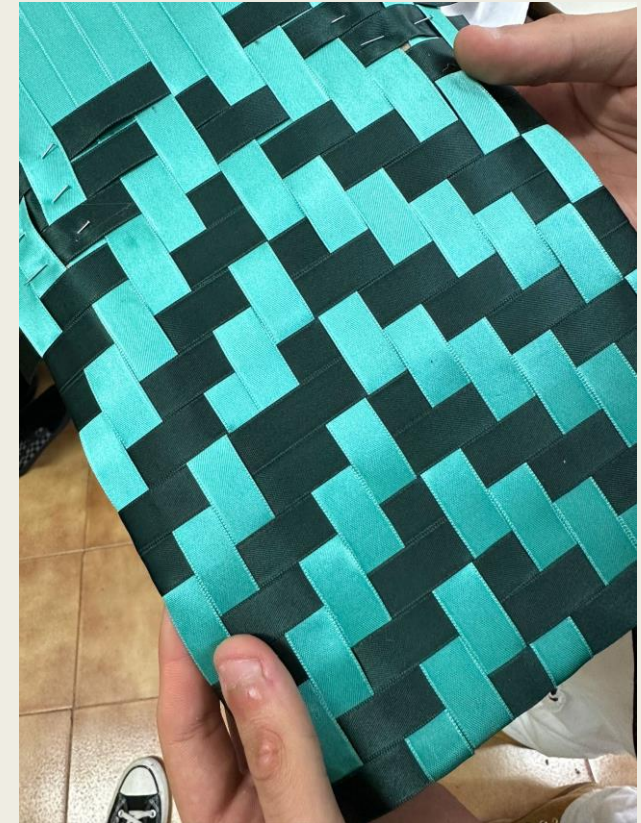
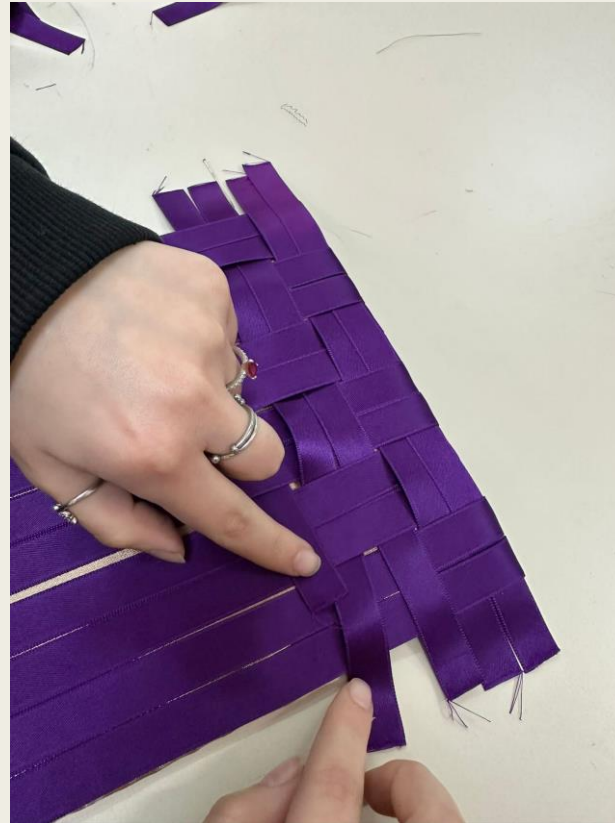
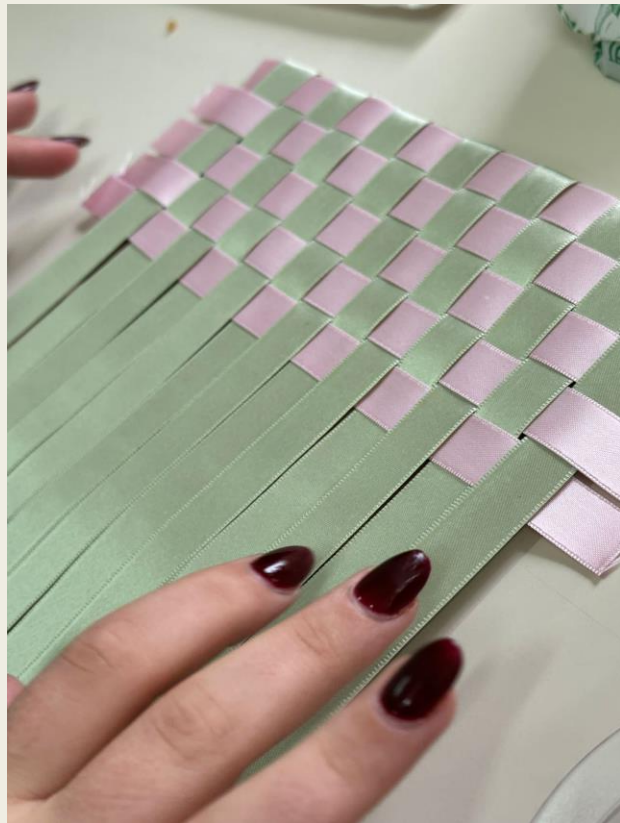
# SECONDA FASE DEL PROGETTO

ATTRAVERSO IL RICILCO DI JEANS, NELLA SECONDA PARTE DEL PROGETTO  
ABBIAMO REALIZZATO DELLE BORSE, AIUTANDOCI CON LA MACCHINA PER  
CUCIRE.



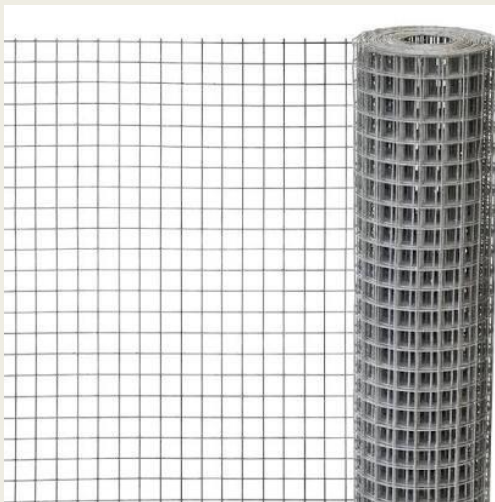
# 3 FASE DEL PROGETTO

IN QUESTA FASE ABBIAMO LA COSTRUZIONE DA ZERO DI BORSE TRAMITE LE ARMATURE FONDAMENTALI E DERIVATE, OVVERO FILI DI ORDITO E TRAMA CHE SI INTRECCIANO.



# QUALI MATERIALI ABBIAMO UTILIZZATO?

- RETE DA FERRAMENTA
- TELA ADESIVA
- FODERA
- CALAMITE PER CHIUSURA
- NASTRI
- CATENELLE
- COLLA A CALDO



# OPERAZIONI EFFETTUATE :

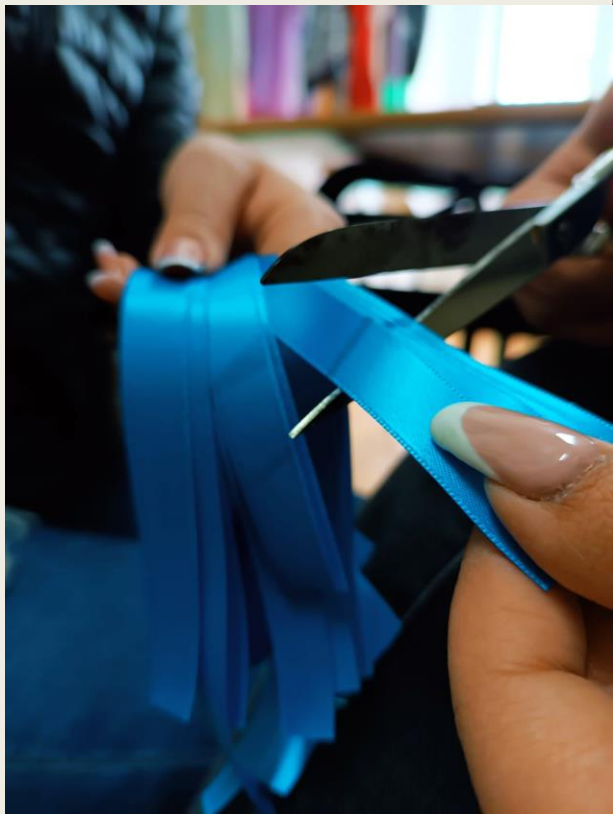
## *IL TAGLIO*

COME PRIMO STEP SIAMO ANDATE A TAGLIARE CON DELLE FORBICI DA GIARDINAGGIO LA RETE DA FERRAMENTA SEGUENDO DETERMINATI DATI, I QUALI: IN LUNGHEZZA:20CM E IN LARGHEZZA: 36CM.

SUCCESSIVAMENTE SEMPRE USUFRUENDO DELLA RETE, SIAMO ANDATE A RICAVARE I NOSTRI LATERALI, CON MISURA 5CM X 9CM.

DOPO AVER OTTENUTO I SINGOLI PEZZI, SIAMO PASSATE ALLO STEP SUCCESSIVO, OVVERO RICAVARE TUTTI I NASTRI CHE COSTITUIRANNO L'INTRECCIO DELLE BORSE. QUESTI SARANNO RISPETTIVAMENTE 22 CM PER LUNGHEZZA(ORDITO) E 38 PER LARGHEZZA(TRAMA).

SI PASSA POI A CIÒ CHE ANDRÀ A COSTITUIRE L'INTERNO DELLE NOSTRE BORSE. CON DELLE FORBICI ABBIAMO QUINDI TAGLIATO SIA LA FODERA CHE LA TELA ADESIVA 20X36





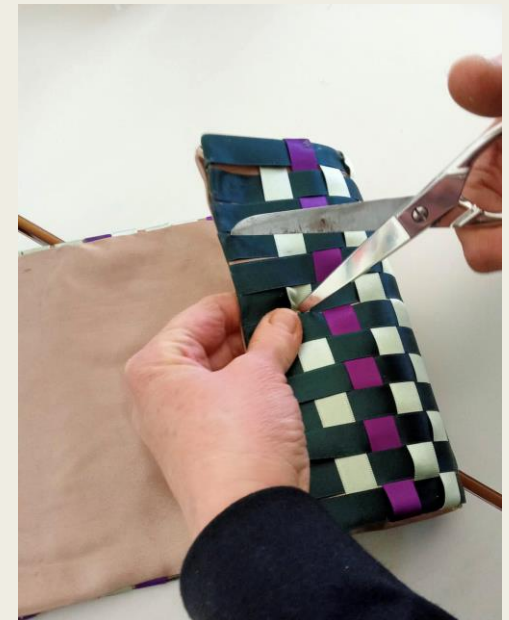
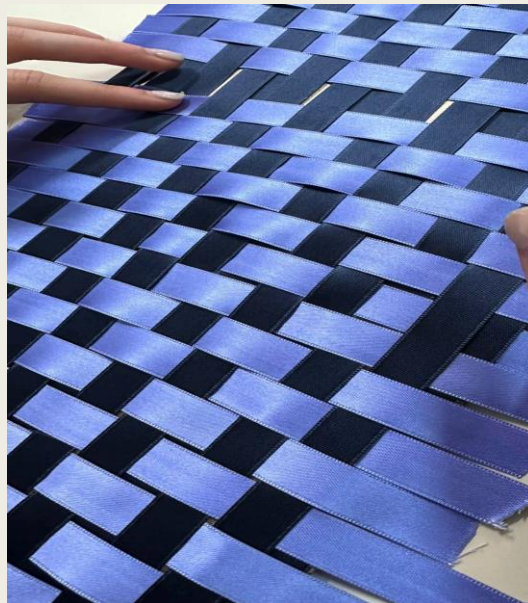
# L'ASSEMBLAGGIO

OTTENUTI TUTTI I VARI PEZZI SIAMO PASSATE ALL' ASSEMBLAGGIO.

CON UN FERRO DA STIRO ABBIAMO FATTO ADERIRE LA TELA ADESIVA AL DI SOPRA DELLA FODERA, IN MODO CHE QUESTE AL CONTATTO CON IL CALORE SI UNISERO.

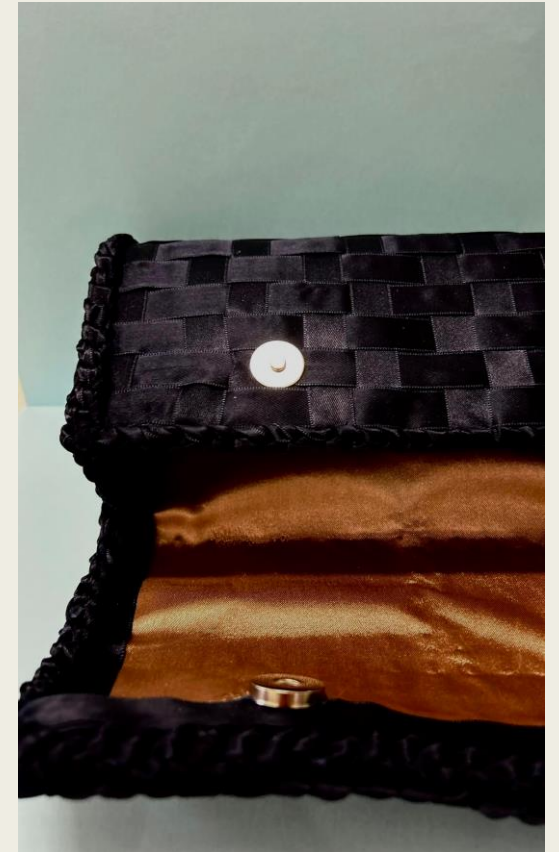
SVOLTI QUESTI PASSAGGI ANCHE PER I LATERALI, SI PASSA ALL'ASSEMBLARE OGNI SINGOLO NASTRO IN BASE ALL'ARMATURA SCELTA E A SEGUIRE ABBIAMO ATTACCATO OGNI PEZZO CON DELLA COLLA A CALDO.

⚠ NON PER TUTTE LE BORSE I LATERALI SONO STATE EFFETTUATI CON LO STESSO METODO DELLA BORSA, MA CI SIAMO CIMENTATE NELLA TECNICA AD UNCINETTO. ⚠



# LE RIFINITURE

UNA VOLTA OTTENUTE LE BORSE SIAMO ANDATE A COMPLETARE IL TUTTO CON UN DECORO AD UNCINETTO PER I BORDI E ABBIAMO INSERITO LE APPOSITE CALAMITE PER LA CHIUSURA E LE CATENELLE DALLE DIVERSE LUNGHEZZE.





# KILESA

QUESTO PROGETTO CI HA DATO L'OPPORTUNITÀ DI VISITARE UN'AZIENDA SUL NOSTRO TERRITORIO CHE PRODUCE BORSE.

BIANCA IMBEMBO È UN'IMPREDITRICE NAPOLETANA TRAPIANTATA A CASERTA.

È LA CREATRICE DI KILESA, UN BRAND MADE IN CAMPANIA AL 100% ,MOLTO APPREZZATO ANCHE SULLE SCENE INTERNAZIONALI.

